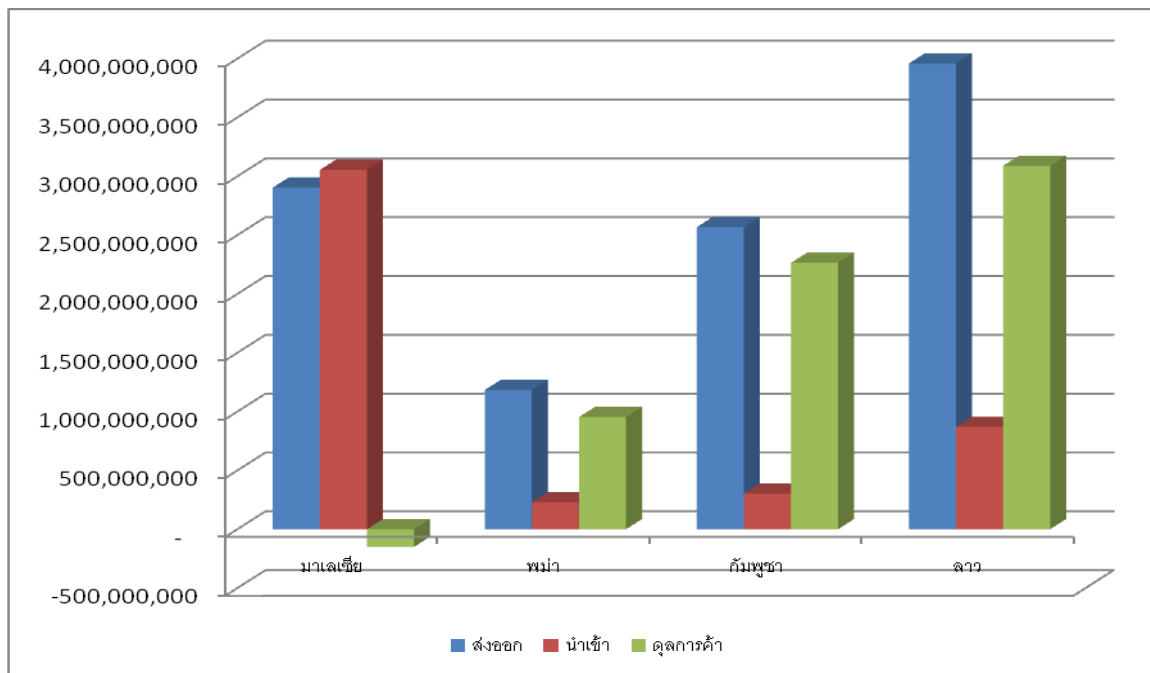


สถานการณ์การค้าชายแดนของ SMEs ประจำเดือนธันวาคม 2557

สถานการณ์การค้าชายแดนของ SMEs ประจำเดือนธันวาคม 2557 พบว่าการส่งออกผ่านชายแดนในเดือนพฤศจิกายน 2557 มีมูลค่า 10,613,832,872 บาท โดยประเทศที่มีมูลค่าการส่งออกผ่านชายแดนสูงสุดคือ ลาว 3,958,718,018 บาท หดตัวจากเดือนที่แล้วร้อยละ 1.79 ตามมาด้วยมาเลเซีย 2,903,970,964 บาท มีการขยายตัวเพิ่มขึ้นร้อยละ 4.59 กัมพูชา 2,567,682,294 บาท หดตัวร้อยละ 10.56 และพม่าเป็นประเทศที่มีการส่งออกผ่านชายแดนน้อยที่สุด 1,183,461,596 บาท และมีการส่งออกหดตัวร้อยละ 26.14

ในเดือนพฤศจิกายน 2557 SMEs มีมูลค่านำเข้าผ่านชายแดน 4,457,620,081 บาท โดยประเทศที่มีการนำเข้าสูงสุดคือ มาเลเซีย 3,054,456,606 บาท ลดลงจากเดือนก่อนหน้าร้อยละ 0.47 และเป็นประเทศเดียวที่ไทยขาดดุลการค้าชายแดน สำหรับลาวมีมูลค่าการนำเข้า 870,131,850 บาท ขยายตัวเพิ่มขึ้นร้อยละ 4.43 กัมพูชามีมูลค่าการนำเข้า 303,070,015 บาท หดตัวร้อยละ 7.20 และพม่ามีมูลค่าการนำเข้า 229,961,610 บาท ลดลงร้อยละ 12.21

รูปที่ 1 ภาพรวมการค้าชายแดนของ SMEs ระหว่างไทยและประเทศเพื่อนบ้าน เดือนพฤศจิกายน 2557 (หน่วย : บาท)



ที่มา : กรมศุลกากร

ประมวลโดย : สำนักงานส่งเสริมวิสาหกิจขนาดกลางและขนาดย่อม

ตารางที่ 1 มูลค่าการค้าขายแดนของ SMEs ระหว่างไทยและประเทศเพื่อนบ้าน เดือนพฤศจิกายน 2557 (หน่วย : บาท)

ประเทศ	ต.ค.-57		พ.ย.-57		Growth ต.ค./พ.ย.	
	ส่งออก	นำเข้า	ส่งออก	นำเข้า	ส่งออก	นำเข้า
มาเลเซีย	2,776,565,268	3,068,819,875	2,903,970,964	3,054,456,606	4.59	-0.47
พม่า	1,602,347,889	261,936,411	1,183,461,596	229,961,610	-26.14	-12.21
กัมพูชา	2,870,887,739	326,579,642	2,567,682,294	303,070,015	-10.56	-7.20
ลาว	4,030,756,096	833,221,678	3,958,718,018	870,131,850	-1.79	4.43
รวม	11,280,556,992	4,490,557,606	10,613,832,872	4,457,620,081	-5.91	-0.73

ที่มา : กรมศุลกากร

ประมวลโดย : สำนักงานส่งเสริมวิสาหกิจขนาดกลางและขนาดย่อม

ตารางที่ 2 มูลค่าการค้าขายแดนของ SMEs ระหว่างไทยและประเทศเพื่อนบ้าน เดือนมกราคม-พฤศจิกายน 2557

(หน่วย : บาท)

ประเทศ	2556 (ม.ค.-พ.ย.)		2557 (ม.ค.-พ.ย.)		Growth 2557/2556 (ม.ค.-พ.ย.)	
	ส่งออก	นำเข้า	ส่งออก	นำเข้า	ส่งออก	นำเข้า
มาเลเซีย	76,829,958,920	50,347,490,476	70,248,760,051	51,920,330,494	-8.57	3.12
พม่า	40,955,199,008	9,792,215,640	41,915,617,525	7,565,815,696	2.35	-22.74
กัมพูชา	35,958,063,695	3,847,919,768	32,522,146,049	4,372,488,582	-9.56	13.63
ลาว	58,245,969,233	25,160,188,027	65,517,611,429	28,775,535,430	12.48	14.37
รวม	211,989,190,856	89,147,813,911	210,204,135,054	92,634,170,202	-0.84	3.91

ที่มา : กรมศุลกากร

ประมวลโดย : สำนักงานส่งเสริมวิสาหกิจขนาดกลางและขนาดย่อม

สถานการณ์การค้าขายแดนระหว่างไทย-มาเลเซีย

สถานการณ์การค้าขายแดนระหว่างไทยกับมาเลเซียตั้งแต่เดือนมกราคม-พฤศจิกายน ปี 2557 มีมูลค่าการส่งออกผ่านชายแดนทั้งหมดรวม 255,106,877,304 บาท หดตัวจากช่วงเดียวกันของปีก่อนร้อยละ 3.12 โดย SMEs มีมูลค่าการส่งออก 70,248,760,051 บาท คิดเป็นสัดส่วนร้อยละ 27.54 ของมูลค่าการส่งออกผ่านชายแดนทั้งหมด โดยหดตัวร้อยละ 8.57 จากช่วงเดียวกันของปีก่อน สำหรับด้านที่ SMEs มีมูลค่าการส่งออกสูงสุด คือ ด้านศุลกากรสะเดา จ. สงขลา มีมูลค่าการส่งออกรวม 36,169,333,835 บาท ขยายตัวเพิ่มขึ้นร้อยละ 2.08

ตารางที่ 3 มูลค่าการค้าขายแดนระหว่างไทยและมาเลเซีย (หน่วย : บาท)

ด้าน	จังหวัด	2556 (ม.ค.-พ.ย.)		2557 (ม.ค.-พ.ย.)		Growth 2557/2556 (ม.ค.-พ.ย.)	
		SMEs	Total	SMEs	Total	SMEs	Total
ด้านศุลกากรสะเดา	สงขลา	35,430,812,856	135,602,955,971	36,169,333,835	144,887,112,619	2.08%	6.85%
ด้านศุลกากร ป่าดงเบงกาลี	สงขลา	36,820,143,936	122,580,250,497	29,973,185,441	105,565,083,287	-18.60%	-13.88%
ด้านศุลกากรเบตง	ยะลา	3,552,739,389	3,950,684,535	2,850,297,314	3,114,999,406	-19.77%	-21.15%
ด้านศุลกากร สุโขทัย โภ-ลก	นราธิวาส	648,942,690	725,616,100	523,594,293	663,626,998	-19.32%	-8.54%
ด้านศุลกากร บ้านประกอบ	สงขลา	150,871,187	205,482,624	357,078,072	470,229,300	136.68%	128.84%
ด้านศุลกากรตากใบ	นราธิวาส	167,879,955	168,376,455	299,492,564	301,801,354	78.40%	79.24%
ด้านศุลกากรสตูล	สตูล	54,568,907	77,825,360	75,778,532	87,310,354	38.87%	12.19%
ด้านศุลกากรป่าดงเบ งกาลี ทางบกพรมแดน1	สงขลา	-	1,226,523	-	16,080,186		
จุดตรวจชายแดน บูเก๊ะตา	นราธิวาส	4,000,000	4,037,300	-	-	-100.00%	-100.00%
ด้านศุลกากรวังประจัน	สตูล	-	-	-	633,800		
รวม		76,829,958,920	263,316,455,365	70,248,760,051	255,106,877,304	-8.57%	-3.12%

ที่มา : กรมศุลกากร

ประมวลโดย : สำนักงานส่งเสริมวิสาหกิจขนาดกลางและขนาดย่อม

สำหรับมูลค่าสินค้าส่งออก 10 อันดับแรกของ SMEs ระหว่างไทยและมาเลเซียผ่านชายแดน มีมูลค่ารวม 62,335,835,115 บาท คิดเป็นสัดส่วนถึงร้อยละ 88.74 ของการส่งออกสินค้าทั้งหมดของ SMEs โดยสินค้าส่งออกที่ SMEs มีบทบาทสูงสุด ได้แก่ ยางและของทำด้วยยาง มีมูลค่า 33,816,042,427 บาท หดตัวจากช่วงเดียวกันของปีก่อนร้อยละ 24.23 ตามมาด้วยไม้และของทำด้วยไม้ มีมูลค่า 11,630,290,440 บาท ลดลงร้อยละ 7.74 และอุปกรณ์ไฟฟ้าและส่วนประกอบ มีมูลค่า 7,453,431,824 บาท ขยายตัวจากช่วงเดียวกันของปีก่อนถึงร้อยละ 166.82

ตารางที่ 4 สินค้าส่งออก 10 อันดับที่มีมูลค่าการค้าขายแดนระหว่างไทยและมาเลเซียสูงสุด (หน่วย : บาท)

HS2description	2556 (ม.ค.-พ.ย.)		2557 (ม.ค.-พ.ย.)		Growth 57/56 (ม.ค.-พ.ย.)	
	SMEs	Total	SMEs	Total	SMEs	Total
40 ยางและของทำด้วยยาง	44,632,571,239	138,852,157,817	33,816,042,427	108,188,435,627	- 24.23	- 22.08
44 ไม้และของทำด้วยไม้ ถ่านไม้	12,606,469,933	19,436,308,550	11,630,290,440	18,931,329,834	- 7.74	- 2.60
85 อุปกรณ์ไฟฟ้า และ ส่วนประกอบ	2,793,467,268	24,403,952,142	7,453,431,824	41,158,980,981	166.82	68.66

84 เครื่องจักร คอมพิวเตอร์ และอุปกรณ์	3,777,044,067	33,291,078,233	3,323,189,164	37,860,052,408	- 12.02	13.72
39 พลาสติกและของที่ทำด้วยพลาสติก	1,644,763,326	4,903,273,365	1,927,968,079	5,259,389,455	17.22	7.26
73 ของทำด้วยเหล็กหรือเหล็กกล้า	1,275,384,436	4,329,482,732	1,079,061,831	4,614,902,422	- 15.39	6.59
03 ปลา สัตว์น้ำจำพวกครัสตาเซีย	1,070,575,056	1,110,228,222	945,115,390	979,485,935	- 11.72	- 11.78
87 ยานยนต์และส่วนประกอบ	1,067,179,555	9,159,288,346	879,781,527	9,551,624,995	- 17.56	4.28
15 ไขมันและน้ำมันที่ได้จากสัตว์หรือพืช	514,137,118	948,041,142	676,698,368	1,034,981,576	31.62	9.17
38 เคมีภัณฑ์เบ็ดเตล็ด	191,799,423	304,718,346	604,256,065	734,228,104	215.05	140.95
รวม 10 อันดับ	69,573,391,421	236,738,528,895	62,335,835,115	228,313,411,337	-10.40	- 3.56
รวมการค้าชายแดน	76,829,958,920	263,316,455,365	70,248,760,051	255,106,877,304	-8.57	- 3.12

ที่มา : กรมศุลกากร

ประมวลโดย : สำนักงานส่งเสริมวิสาหกิจขนาดกลางและขนาดย่อม

สถานการณ์การค้าชายแดนระหว่างไทย-พม่า

สถานการณ์การค้าชายแดนระหว่างไทยกับพม่าตั้งแต่เดือนมกราคม-พฤศจิกายน ปี 2557 มีมูลค่าการส่งออกผ่านชายแดนทั้งหมดรวม 76,612,690,040 บาท ขยายตัวเพิ่มขึ้นจากช่วงเดียวกันของปีก่อนร้อยละ 3.09 โดย SMEs มีมูลค่าการส่งออก 41,915,617,525 บาท คิดเป็นสัดส่วนร้อยละ 54.71 ของมูลค่าการส่งออกผ่านชายแดนทั้งหมด โดยขยายตัวเพิ่มขึ้นร้อยละ 2.35 จากช่วงเดียวกันของปีก่อน สำหรับด้านที่ SMEs มีมูลค่าการส่งออกสูงสุด คือ ด้านศุลกากรแม่สอด จ. ตาก มีมูลค่าการส่งออกรวม 26,903,145,536 บาท ขยายตัวเพิ่มขึ้นร้อยละ 8.34

ตารางที่ 5 มูลค่าการค้าชายแดนระหว่างไทยและพม่า (หน่วย : บาท)

ด่าน	จังหวัด	2556 (ม.ค.-พ.ย.)		2557 (ม.ค.-พ.ย.)		Growth 2557/2556 (ม.ค.-พ.ย.)	
		SMEs	Total	SMEs	Total	SMEs	Total
ด่านศุลกากรแม่สอด	ตาก	24,832,935,589	39,522,288,289	26,903,145,536	44,971,324,685	8.34%	13.79%
ด่านศุลกากรแม่สาย	เชียงราย	7,766,771,598	10,146,516,714	7,742,425,193	10,181,596,299	-0.31%	0.35%
ด่านศุลกากรระนอง	ระนอง	7,298,854,845	19,540,622,377	5,978,947,676	16,776,497,594	-18.08%	-14.15%
ด่านศุลกากรสังขละบุรี	กาญจนบุรี	892,212,764	1,585,262,507	949,090,238	1,313,585,023	6.37%	-17.14%
ด่านศุลกากรแม่สะเรียง	แม่ฮ่องสอน	45,852,574	50,894,415	184,148,385	252,587,514	301.61%	396.30%
ด่านศุลกากรกระบุรี	ระนอง	50,400,000	50,400,000	68,975,280	99,236,240	36.86%	96.90%
ด่านศุลกากรแม่ฮ่องสอน	แม่ฮ่องสอน	20,042,083	80,359,175	53,088,461	120,366,996	164.88%	49.79%

ด้านศุลกากร ประจวบคีรีขันธ์	ประจวบคีรี ขันธ์	48,129,555	3,236,167,820	35,662,496	2,897,361,429	-25.90%	-10.47%
ด้านศุลกากรเชียงดาว	เชียงใหม่	-		134,260	134,260		
ด้านศุลกากรชุมพร	ชุมพร	-	104,227,801	-			-100.00%
รวม		40,955,199,008	74,316,739,098	41,915,617,525	76,612,690,040	2.35%	3.09%

ที่มา : กรมศุลกากร

ประมวลโดย : สำนักงานส่งเสริมวิสาหกิจขนาดกลางและขนาดย่อม

สำหรับมูลค่าสินค้าส่งออก 10 อันดับแรกของ SMEs ระหว่างไทยและพม่าผ่านชายแดน มีมูลค่ารวม 23,823,733,985 บาท คิดเป็นสัดส่วนร้อยละ 56.84 ของการส่งออกสินค้าทั้งหมดของ SMEs โดยสินค้าส่งออกที่ SMEs มีบทบาทสูงสุด ได้แก่ เครื่องดื่ม สุรา น้ำส้มสายชู มีมูลค่า 5,895,572,666 บาท ขยายตัวจากช่วงเดียวกันของปีก่อนร้อยละ 22.63 ตามมาด้วยของปรุงแต่งที่บริโภคได้ มีมูลค่า 3,422,646,138 บาท หดตัวร้อยละ 0.92 และเครื่องจักร คอมพิวเตอร์และอุปกรณ์ มีมูลค่า 2,463,541,429 บาท ขยายตัวจากช่วงเดียวกันของปีก่อนร้อยละ 16.50

ตารางที่ 6 สินค้าส่งออก 10 อันดับที่มีมูลค่าการค้าชายแดนระหว่างไทยและพม่าสูงสุด (หน่วย : บาท)

HS2description	2556 (ม.ค.-พ.ย.)		2557 (ม.ค.-พ.ย.)		Growth 57/56 (มค.-พ.ย.)	
	SMEs	Total	SMEs	Total	SMEs	Total
22 เครื่องดื่ม สุรา น้ำส้มสายชู	4,807,434,400	7,349,073,019	5,895,572,666	8,566,400,208	22.63	16.56
21 ของปรุงแต่งเบ็ดเตล็ด ที่บริโภคได้	3,454,487,438	4,307,512,078	3,422,646,138	4,309,778,095	- 0.92	0.05
84 เครื่องจักร คอมพิวเตอร์และอุปกรณ์	2,114,565,138	4,987,197,140	2,463,541,429	4,941,840,885	16.50	- 0.91
87 ยานยนต์และ ส่วนประกอบ	3,085,616,859	3,542,394,853	2,397,914,654	3,303,833,900	- 22.29	- 6.73
27 น้ำมันปิโตรเลียม ถ่านหิน	1,794,819,484	12,245,883,904	2,097,296,522	12,388,487,149	16.85	1.16
85 อุปกรณ์ไฟฟ้า และ ส่วนประกอบ	1,823,812,445	4,785,139,451	2,025,476,138	5,876,175,154	11.06	22.80
40 ยางและของทำด้วยยาง	1,568,072,264	1,752,435,837	1,558,970,751	1,769,879,023	- 0.58	1.00
52 ฝ้าย	1,706,563,993	1,740,117,389	1,398,206,556	1,420,779,752	- 18.07	- 18.35
19 ของปรุงแต่งจากธัญพืช แป้ง สดาร์ช หรือนม	1,501,614,014	1,857,327,407	1,330,802,910	1,998,505,181	- 11.38	7.60
25 เหลือ กัมมะถัน ดินและ หิน พลาสติก ปูนขาว และซีเมนต์	1,064,012,448	1,472,288,013	1,233,306,221	1,939,444,813	15.91	31.73
รวม 10 อันดับ	22,920,998,483	44,039,369,091	23,823,733,985	46,515,124,160	3.94	5.62
รวมการค้าชายแดน	40,955,199,008	74,316,739,098	41,915,617,525	76,612,690,040	2.35	3.09

ที่มา : กรมศุลกากร

ประมวลโดย : สำนักงานส่งเสริมวิสาหกิจขนาดกลางและขนาดย่อม

สถานการณ์การค้าชายแดนระหว่างไทย-กัมพูชา

สถานการณ์การค้าชายแดนระหว่างไทยกับกัมพูชาตั้งแต่เดือนมกราคม-พฤศจิกายน ปี 2557 มีมูลค่าการส่งออกผ่านชายแดนทั้งหมดรวม 87,847,805,804 บาท ขยายตัวเพิ่มขึ้นจากช่วงเดียวกันของปีก่อนร้อยละ 15.01 โดย SMEs มีมูลค่าการส่งออก 32,522,146,049 บาท คิดเป็นสัดส่วนร้อยละ 37.02 ของมูลค่าการส่งออกผ่านชายแดนทั้งหมด โดยหดตัวลดลงร้อยละ 9.56 จากช่วงเดียวกันของปีก่อน สำหรับด้านที่ SMEs มีมูลค่าการส่งออกสูงสุด คือ ด้านศุลกากรคลองใหญ่ จ. ตราด มีมูลค่าการส่งออกรวม 10,355,166,284 บาท ลดลงร้อยละ 12.49

ตารางที่ 7 มูลค่าการค้าชายแดนระหว่างไทยและกัมพูชา (หน่วย : บาท)

ด้าน	จังหวัด	2556 (ม.ค.-พ.ย.)		2557 (ม.ค.-พ.ย.)		Growth 2557/2556 (ม.ค.-พ.ย.)	
		SMEs	Total	SMEs	Total	SMEs	Total
ด้านศุลกากรคลองใหญ่	ตราด	11,832,971,333	20,245,997,514	10,355,166,284	18,086,214,011	-12.49%	-10.67%
จุดตรวจด่านพรมแดนคลองลึก	จันทบุรี	13,016,631,246	30,385,593,803	9,057,860,062	30,990,003,704	-30.41%	1.99%
ด้านศุลกากรอรัญประเทศ	สระแก้ว	3,159,063,985	10,329,607,867	3,581,776,963	17,771,671,608	13.38%	72.05%
ด่านพรมแดนบ้านหาดเล็ก	ตราด	1,266,531,650	3,018,455,938	3,011,149,977	6,990,050,353	137.75%	131.58%
จุดผ่อนปรนบ้านหนองปรือ	สระแก้ว	3,185,967,145	4,354,234,005	2,297,254,525	3,385,487,602	-27.89%	-22.25%
จุดผ่อนปรนบ้านเขาดิน	สระแก้ว	537,845,888	886,977,286	1,401,342,261	2,251,381,435	160.55%	153.83%
ด่านพรมแดนบ้านผักกาด	จันทบุรี	956,733,321	1,925,959,809	1,177,765,470	2,548,300,567	23.10%	32.31%
ด่านพรมแดนบ้านแหลม	จันทบุรี	576,887,033	1,796,136,982	890,730,164	2,928,877,477	54.40%	63.07%
ด้านศุลกากรช่องจอม	สุรินทร์	241,524,722	963,745,741	410,021,053	1,377,841,219	69.76%	42.97%
จุดผ่อนปรนบ้านซำตารี	จันทบุรี	12,422,388	49,372,746	169,671,494	332,257,933	1265.85%	572.96%
จุดผ่อนปรนบ้านสวนส้ม	จันทบุรี	61,273,241	165,268,062	86,024,999	262,200,511	40.40%	58.65%
ด่านพรมแดนช่องสะง่า	ศรีสะเกษ	59,197,249	696,681,265	57,598,142	885,045,612	-2.70%	27.04%
จุดผ่อนปรนบ้านตาพระยา	สระแก้ว	690,262,253	778,210,542	20,032,586	25,429,671	-97.10%	-96.73%
ด้านศุลกากรจันทบุรี	จันทบุรี	360,752,241	786,803,217	5,752,069	10,312,579	-98.41%	-98.69%
ด่านผ่อนปรนบ้านมะม่วง	ตราด	-	215,000	-	2,731,522		1170.48%
รวม		35,958,063,695	76,383,259,777	32,522,146,049	87,847,805,804	-9.56%	15.01%

ที่มา : กรมศุลกากร

ประมวลโดย : สำนักงานส่งเสริมวิสาหกิจขนาดกลางและขนาดย่อม

สำหรับมูลค่าสินค้าส่งออก 10 อันดับแรกของ SMEs ระหว่างไทยและกัมพูชาผ่านชายแดน มีมูลค่ารวม 18,763,526,073 บาท คิดเป็นสัดส่วนร้อยละ 57.69 ของการส่งออกสินค้าทั้งหมดของ SMEs โดยสินค้าส่งออกที่ SMEs มีบทบาทสูงสุด ได้แก่ เครื่องดื่ม สุรา น้ำส้มสายชู มีมูลค่า 3,547,084,497 บาท หดตัวจาก

ช่วงเดียวกันของปีก่อนร้อยละ 21.12 ตามมาด้วยพลาสติกและผลิตภัณฑ์ มีมูลค่า 2,470,040,457 บาท ขยายตัวเพิ่มขึ้นร้อยละ 16.55 และน้ำตาลและขนม มีมูลค่า 2,222,539,375 บาท หดตัวจากช่วงเดียวกันของปีก่อนร้อยละ 25.11

ตารางที่ 8 สินค้าส่งออก 10 อันดับที่มีมูลค่าการค้าชายแดนระหว่างไทยและกัมพูชา (หน่วย : บาท)

HS2description	2556 (ม.ค.-พ.ย.)		2557 (ม.ค.-พ.ย.)		Growth 57/56 (ม.ค.-พ.ย.)	
	SMEs	Total	SMEs	Total	SMEs	Total
22 เครื่องดื่ม สุรา น้ำผสมสายชู	4,496,941,319	6,168,124,853	3,547,084,497	6,270,620,975	- 21.12	1.66
39 พลาสติกและของที่ทำด้วยพลาสติก	2,119,239,995	3,609,132,785	2,470,040,457	4,939,008,711	16.55	36.85
17 น้ำตาลและขนมทำจากน้ำตาล	2,967,908,211	3,005,079,772	2,222,539,375	2,247,223,546	- 25.11	- 25.22
87 ยานยนต์และส่วนประกอบ	1,789,496,123	7,442,968,632	2,192,608,197	10,370,757,482	22.53	39.34
84 เครื่องจักร คอมพิวเตอร์และอุปกรณ์	2,299,665,065	8,155,954,053	1,964,084,301	9,180,530,281	- 14.59	12.56
85 อุปกรณ์ไฟฟ้า และส่วนประกอบ	1,166,343,765	6,422,616,060	1,429,154,052	12,584,246,656	22.53	95.94
21 ของปรุงแต่งเบ็ดเตล็ดที่บริโภคได้	2,005,330,476	2,949,781,211	1,355,729,610	2,438,436,790	- 32.39	- 17.33
40 ยางและของทำด้วยยาง	1,649,683,877	3,098,609,273	1,292,613,395	2,926,018,600	- 21.64	- 5.57
19 ของปรุงแต่งจากธัญพืช แป้ง สตราช หรือ นม	1,727,692,028	2,097,973,437	1,150,512,470	1,650,715,576	- 33.41	- 21.32
23 กากจากอุตสาหกรรมผลิตอาหาร	1,145,917,138	1,472,711,838	1,139,159,719	1,770,481,594	- 0.59	20.22
รวม 10 อันดับ	21,368,217,997	44,422,951,914	18,763,526,073	54,378,040,211	-12.19	22.41
รวมการค้าชายแดน	35,958,063,695	76,383,259,777	32,522,146,049	87,847,805,804	-9.56	15.01

ที่มา : กรมศุลกากร

ประมวลโดย : สำนักงานส่งเสริมวิสาหกิจขนาดกลางและขนาดย่อม

สถานการณ์การค้าชายแดนระหว่างไทย-ลาว

สถานการณ์การค้าชายแดนระหว่างไทยกับลาวตั้งแต่เดือนมกราคม-พฤศจิกายน ปี 2557 มีมูลค่าการส่งออกผ่านชายแดนทั้งหมดรวม 176,705,338,970 บาท ขยายตัวเพิ่มขึ้นจากช่วงเดียวกันของปีก่อนร้อยละ 7.78 โดย SMEs มีมูลค่าการส่งออก 65,517,611,429 บาท คิดเป็นสัดส่วนร้อยละ 37.08 ของมูลค่าการส่งออกผ่านชายแดนทั้งหมด โดยขยายตัวเพิ่มขึ้นร้อยละ 12.48 จากช่วงเดียวกันของปีก่อน สำหรับด้านที่ SMEs มีมูลค่าการส่งออกสูงสุด คือ ด้านศุลกากรหนองคาย จ. หนองคาย มีมูลค่าการส่งออกรวม 16,967,282,279 บาท หดตัวลดลงร้อยละ 3.78

ตารางที่ 9 มูลค่าการค้าขายแดนระหว่างไทยและลาว (หน่วย : บาท)

ด้าน	จังหวัด	2556 (ม.ค.-พ.ย.)		2557 (ม.ค.-พ.ย.)		Growth 2557/2556 (ม.ค.-พ.ย.)	
		SMEs	Total	SMEs	Total	SMEs	Total
ด้านศุลกากรหนองคาย	หนองคาย	17,633,259,665	51,043,980,637	16,967,282,279	52,255,494,748	-3.78%	2.37%
ด้านศุลกากรนครพนม	นครพนม	9,574,831,384	34,607,086,206	13,403,468,107	39,282,999,299	39.99%	13.51%
ด้านศุลกากรเชียงแสน	เชียงราย	8,824,401,205	11,001,112,026	9,796,953,309	12,454,088,937	11.02%	13.21%
ด้านศุลกากรมุกดาหาร	มุกดาหาร	7,079,451,312	31,740,547,798	8,584,594,186	32,581,204,521	21.26%	2.65%
ด้านศุลกากรเชียงของ	เชียงราย	5,231,486,226	9,128,007,006	5,664,192,379	10,663,966,778	8.27%	16.83%
ด้านศุลกากรพิบูลมังสาหาร ช่องเม็ก สิรินคร	อุบลฯ	2,901,763,068	9,822,245,301	3,668,729,686	12,943,002,723	26.43%	31.77%
ด้านศุลกากรท่าลี่	เลย	3,067,112,348	7,732,323,842	3,323,887,091	7,588,296,968	8.37%	-1.86%
ด้านศุลกากรทุ่งช้าง	น่าน	1,337,708,354	3,909,857,132	2,423,337,118	5,458,154,891	81.16%	39.60%
ด้านศุลกากรเขมราฐ	อุบลฯ	1,673,855,347	2,120,481,850	896,724,098	1,322,697,526	-46.43%	-37.62%
ด้านศุลกากรบึงกาฬ	บึงกาฬ	627,575,007	2,373,837,275	600,918,333	1,762,086,450	-4.25%	-25.77%
ด้านศุลกากรเชียงคาน	เลย	294,525,317	468,530,745	187,524,843	393,346,129	-36.33%	-16.05%
รวม		58,245,969,233	163,948,009,818	65,517,611,429	176,705,338,970	12.48%	7.78%

ที่มา : กรมศุลกากร

ประมวลโดย : สำนักงานส่งเสริมวิสาหกิจขนาดกลางและขนาดย่อม

สำหรับมูลค่าสินค้าส่งออก 10 อันดับแรกของ SMEs ระหว่างไทยและลาวผ่านชายแดน มีมูลค่ารวม 43,815,739,564 บาท คิดเป็นสัดส่วนร้อยละ 66.88 ของการส่งออกสินค้าทั้งหมดของ SMEs โดยสินค้าส่งออกที่ SMEs มีบทบาทสูงสุด ได้แก่ เครื่องจักร คอมพิวเตอร์และอุปกรณ์ มีมูลค่า 9,161,950,107 บาท หดตัวจากช่วงเดียวกันของปีก่อนร้อยละ 15.31 ตามมาด้วยผลไม้และลูกนัต มีมูลค่า 8,358,812,590 บาท ขยายตัวเพิ่มขึ้นร้อยละ 61.28 และเนื้อสัตว์สำหรับบริโภค มีมูลค่า 4,523,795,534 บาท ขยายตัวจากช่วงเดียวกันของปีก่อนร้อยละ 8.19

ตารางที่ 10 สินค้าส่งออก 10 อันดับที่มีมูลค่าการค้าขายแดนระหว่างไทยและลาว (หน่วย : บาท)

HS2description	2556 (ม.ค.-พ.ย.)		2557 (ม.ค.-พ.ย.)		Growth 57/56 (ม.ค.-พ.ย.)	
	SMEs	Total	SMEs	Total	SMEs	Total
84 เครื่องจักร คอมพิวเตอร์ และอุปกรณ์	10,818,215,213	49,438,589,984	9,161,950,107	37,806,892,932	- 15.31	- 23.53
08 ผลไม้และลูกนัต เปลือก ส้มหรือเปลือกแดง	5,182,956,083	5,185,448,759	8,358,812,590	8,392,033,953	61.28	61.84
02 เนื้อสัตว์และส่วนอื่นของ สัตว์ที่บริโภคได้	4,181,286,630	4,418,238,288	4,523,795,534	4,998,739,370	8.19	13.14
85 อุปกรณ์ไฟฟ้า และ ส่วนประกอบ	2,674,148,340	7,661,067,373	4,156,265,762	13,519,205,154	55.42	76.47

73 ของทำด้วยเหล็กหรือเหล็กกล้า	1,523,289,596	3,406,152,425	3,966,695,484	6,257,007,223	160.40	83.70
87 ยานยนต์และส่วนประกอบ	3,955,485,753	16,610,618,344	3,754,978,775	17,530,873,079	- 5.07	5.54
72 เหล็กและเหล็กกล้า	3,373,836,025	4,972,753,502	3,349,365,029	5,075,899,506	- 0.73	2.07
27 น้ำมันปิโตรเลียม ถ่านหิน	2,532,217,035	26,941,167,264	2,665,235,935	30,929,029,814	5.25	14.80
40 ยางและของทำด้วยยาง	1,598,467,900	2,161,924,145	2,058,688,503	2,586,633,876	28.79	19.64
01 สัตว์มีชีวิตร	1,544,374,028	2,102,095,977	1,819,951,845	2,463,927,497	17.84	17.21
รวม 10 อันดับ	37,384,276,603	122,898,056,061	43,815,739,564	129,560,242,404	17.20	5.42
รวมการค้าชายแดน	58,245,969,233	163,948,009,818	65,517,611,429	176,705,338,970	12.48	7.78

ที่มา : กรมศุลกากร

ประมวลโดย : สำนักงานส่งเสริมวิสาหกิจขนาดกลางและขนาดย่อม